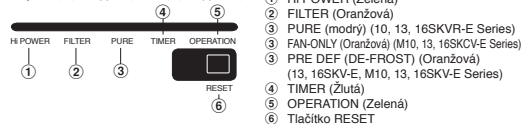


BEZPEČNOSTNÍ OPATŘENÍ

NEBEZPEČÍ	<ul style="list-style-type: none"> • Neinstalujte, neopravujte, neotvírejte ani neodstraňujte kryt zařízení. Mohlo by dojít k úrazu elektrickým proudem. Pokud potřebujete takový úkon provést, požádejte o to svého dodavatele nebo technika. • Vypnutí napájení přístroje nezabrání případnému zásahu elektrickým proudem. • Zařízení musí být instalováno v souladu s národními předpisy o elektroinstalacích. • Součástí pevné elektroinstalace musí být zařízení pro odpojení od zdroje napájení, se vzdáleností mezi kontakty alespoň 3 mm u všech pólů.
VAROVÁNÍ	<ul style="list-style-type: none"> • Nevystavujte své tělo delší dobu přímému proudu studeného vzduchu. • Nevkládejte do vzduchového vstupu/výstupu prsty ani žádné předměty. • Pokud je zřetelné jakékoli neobvyklé chování zařízení (pach spalovaného materiálu, atd.), vypněte klimatizační zařízení a odpojte napájecí zdroj nebo vypněte jistič přístroje.
UPOZORNĚNÍ	<ul style="list-style-type: none"> • Neomyjte zařízení vodou. Mohlo by dojít k úrazu elektrickým proudem. • Nepoužívejte klimatizační zařízení pro jiné účely, například pro ošetření potravin, k chovu zvířat, atd. • Na vnitřní/venkovní jednotku zařízení nestoupejte, ani na něj nic nepokládejte. Mohlo by dojít ke zranění nebo poškození jednotky. • Nedotýkejte se hliníkového zebra, protože může dojít k poranění. • Před vyčištěním zařízení vypněte hlavní spínač nebo obvodový jistič. • Pokud nebude klimatizační zařízení delší čas používáno, vypněte z bezpečnostních důvodů hlavní vypínač nebo jistič. • Doporučujeme, aby v případě, že bude zařízení v provozu dlouhodobě, prováděl údržbu schválený specialista.

1 DISPLEJ VNITŘNÍ JEDNOTKY

Modely: RAS-10, 13, 16SKV(E) Series, RAS-M10, 13, 16SKV(E) Series



Modely: RAS-10SKV-E



- 1 Hi POWER (Zelená)
- 2 FILTER (Oranžová)
- 3 PURE (modrý) (10, 13, 16SKV-E Series)
- 3 FAN-ONLY (Oranžová) (M10, 13, 16SKV-E Series)
- 3 PRE DEF (DE-FROST) (Oranžová) (13, 16SKV-E, M10, 13, 16SKV-E Series)
- 4 TIMER (Žlutá)
- 5 OPERATION (Zelená)
- 6 Tlačítko RESET

- 1 OPERATION (Zelená)
- 2 TIMER/CLEANING (Žlutá)
- 3 Tlačítko RESET

2 PŘÍPRAVA ZAŘÍZENÍ PŘED POUŽITÍM

Příprava filtrů

1. Otevřete mřížku vstupního vzduchového otvoru a vyjměte vzduchové filtry.
2. Připojte filtry. (viz podrobnosti na listě příslušenství).

Instalace baterií

1. Odstraňte kryt prostoru pro baterie.
2. Vložte 2 nové baterie (typ AAA) a dodržte přitom jejich polaritu umístění (+) a (-) pólů.

Nastavení hodin

1. Stiskněte CLOCK + hrotem tužky.
2. Stiskněte nebo [vypnutu] nastavíte.
3. Stiskněte : Nastavte časovač.

Vynulování dálkového ovladače

1. Vyjměte baterii.
2. Stiskněte .
3. Vložte baterii.

3 SMĚR PRŮTOKU VZDUCHU

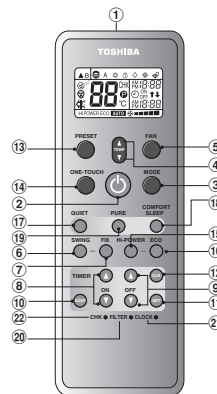
1	Stiskněte : Přesuňte žaluzie do požadované svislé polohy.	
2	Stiskněte : Swing the air automatically and Stiskněte again to stop.	
3	Nastavení ve vodorovném směru je nutné provést ručně.	

Poznámka:

- Nepohybujte žaluzií ručně pomocí ostatních.
- Žaluzie může zaujmout polohu automaticky přechodem do provozního režimu.

4 DÁLKOVÉ OVLÁDÁNÍ

- 1 Vysílač infračerveného signálu
- 2 Tlačítko start/stop
- 3 Tlačítko výběru režimu (MODE)
- 4 Tlačítko teploty (TEMP)
- 5 Tlačítko rychlosti ventilátoru (FAN)
- 6 Tlačítko naklápění žaluzie (SWING)
- 7 Tlačítko nastavení žaluzií (FIX)
- 8 Tlačítka časového spínače zapnutí (ON)
- 9 Tlačítko časového spínače vypnutí (OFF)
- 10 Tlačítko časovače režimu spánku (SLEEP)
- 11 Nastavovací tlačítko (SET)
- 12 Tlačítko vymazat (CLR)
- 13 Tlačítko paměti a přednastavení (PRESET)
- 14 Jednotlivé tlačítka (ONE-TOUCH)
- 15 Tlačítko vysokého výkonu (Hi-POWER)
- 16 Tlačítko ekonomického režimu (ECO)
- 17 Tlačítko tichého režimu (QUIET)
- 18 Tlačítko režimu komfortní spánku (COMFORT SLEEP)
- 19 Tlačítko plazmového čištění vzduchu (PURE) (pouze RAS-10, 13, 16SKV-E)
- 20 Tlačítko vynulování filtru (FILTER)
- 21 Tlačítko vynulování hodin (CLOCK)
- 22 Kontrolní tlačítko (CHK)



5 JEDNODOTYKOVÉ TLAČÍTKO

Stisknutím tlačítka „ONE-TOUCH“ spustíte plně automatický provoz, který uzpůsoben podle požadavků typického zákazníka ve Vaší části světa. Uzpůsobená nastavení řídí teplotu průtoku vzduchu, jeho sílu, směr proudění a další nastavení, které měníte dotykem tlačítka „ONE-TOUCH“. Pokud dáváte přednost jiným nastavením, můžete si vybrat z mnoha provozních funkcí svého zařízení Toshiba.

Stiskněte : Spustíte provoz.

6 AUTOMATICKÝ PROVOZ - PŘEPÍNÁNÍ

Pokud chcete automaticky zvolit chlazení, vytápění nebo pouze provoz ventilátoru

1. Stiskněte : Vyberte A.
2. Stiskněte : Nastavte požadovanou teplotu.

7 PROVOZNÍ REŽIMY OCHLAZOVÁNÍ / VYHŘÍVÁNÍ / POUZE VENTILÁTOR

1. Stiskněte : Vyberte Ochlazování , Vyhřívání , nebo Pouze ventilátor .
2. Stiskněte : Nastavte požadovanou teplotu.
Chlazení: Minimálně 17°C, Vyhřívání: Maximálně 30°C, Pouze ventilátor: Bez indikace
3. Stiskněte : Zvolit AUTO, LOW , LOW+ , MED , MED+ , nebo HIGH .

8 PROVOZNÍ REŽIM VYSOUŠENÍ (POUZE CHLAZENÍ)

Pokud chcete zvolit režim vysoušení, je přiměřený výkon chlazení řízen automaticky.

1. Stiskněte : Zvolte vysoušení .
2. Stiskněte : Nastavte požadovanou teplotu.

9 PROVOZ S ČIŠTĚNÍM VZDUCHU (pouze RAS-10, 13, 16SKV-E)

Během provozu klimatizace

Stiskněte spustíte a zastavíte provoz čištěče a ionizátoru vzduchu.

Plazmový čištěč vzduchu a ionizátor lze aktivovat nebo deaktivovat, když je klimatizace zastavena a ionizátor vzduchu se spouští společně s provozem plazmového čištěče vzduchu.

Poznámka: Kontrolka FILTER (oranžová) se zapne přibližně po 1000 hodinách provozu PURE.

10 PROVOZNÍ FUNKCE S VYSOKÝM VÝKONEM

Pro automatickou kontrolu teploty místnosti a průtoku vzduchu při rychlejším ochlazení nebo ohřívání (s výjimkou režimu DRY [Vysoušení] a FAN ONLY [pouze ventilátor])

Stiskněte : Spustí a zastaví provoz zařízení.

11 EKONOMICKÝ PROVOZ

Pro automatickou kontrolu místnosti s cílem šetřit energii (s výjimkou režimu DRY [Vysoušení] a FAN ONLY [pouze ventilátor])

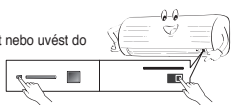
Stiskněte : Spustí a zastaví provoz zařízení.

Poznámka: Chlazení; nastavená teplota se zvýší automaticky o 1 stupeň/hodina během 2 hodin (maximální zvýšení o 2 stupně) Při vytápění se nastavená teplota sníží.

12 DOČASNÝ PROVOZ

V případě nesprávného umístění, nebo výtěžného dálkového ovladače:

- Stiskem tlačítka RESET lze zařízení zastavit nebo uvést do chodu bez použití dálkového ovladače.
- Provozní režim je nastaven na AUTOMATIC [automatický], kdy je předem nastavená teplota 24°C a provoz ventilátoru je nastaven na automatické otáčky.



13 PROVOZ V REŽIMU ČASOVAČE

Nastavení časovače zapnutí		Nastavení časovače vypnutí	
1	Stiskněte : Nastavte požadovaný časovač zapnutí (ON)	Stiskněte : Nastavte požadovaný časovač vypnutí (OFF)	
2	Stiskněte : Nastavte časovač.	Stiskněte : Nastavte časovač.	
3	Stiskněte : Zrušte nastavení časovače.	Stiskněte : Zrušte nastavení časovače.	

Každý časovač umožňuje uživateli nastavit čas spuštění a vypnutí a aktivuje se každý den. Nastavení kombinovaného časovače

1	Stiskněte : Nastavte čas spuštění.	3	Stiskněte .
2	Stiskněte : Nastavte čas vypnutí.	4	Pokud problikává značka (# nebo #) stiskněte tlačítko .

- Během aktivace každodenního časového spínače se rozsvítí obě šipky (#, #).

Poznámka:

- Používejte dálkový ovladač na takovém místě, ze kterého může volně vysílat do vnitřní jednotky; v opačném případě dojde k časovému zpoždění až do 15 minut.
- Nastavení bude uloženo až do následujícího použití stejné funkce.

14 PROVOZ V REŽIMU PŘEDNASTAVENÍ

Nastavte požadovanou funkci pro pozdější použití. Nastavení bude v tomto případě uloženo do paměti a v budoucnosti je bude možné použít (s výjimkou směru průtoku vzduchu)

1. Zvolte požadovanou funkci.
2. Stisknutím a podržením po dobu 3 sekund uložíte nastavení do paměti. Zobrazí se značka P.
3. Stiskněte tlačítko přednastavení : Použijte přednastavenou funkci.

15 PROVOZ V REŽIMU AUTOMATICKÉHO OBNOVENÍ PROVOZU

Pro automatické restartování klimatizačního zařízení po výpadku dodávky elektrické energie (Musí být zapnutý hlavní spínač jednotky.)

Nastavení

1. Pro nastavení provozu stiskněte a držte tlačítko RESET [nulovat] na vnitřní jednotce po dobu 3 sekund. (Ozve se 3 pípnutí a po 5 sekund bude přerušované svítit kontrolka OPERATION [provoz] 5 x za sekundu)
- Neprovádějte ZAPNUTÍ ani VYPNUTÍ časového spínače.
2. Pro zrušení provozu stiskněte a držte tlačítko RESET [nulovat] na vnitřní jednotce po dobu 3 sekund. (Ozve se 3 pípnutí, ale kontrolka OPERATION [provoz] neblíká)

16 TICHÝ PROVOZ

Provoz při velmi nízkých otáčkách ventilátoru pro tichý provoz (kromě režimu sucho - DRY (Vysoušení))

Stiskněte : Spustí a zastaví provoz zařízení.

Poznámka: Za určitých podmínek nemůže režim QUIET [tichý] zajistit odpovídající chlazení či ohřev kvůli nedostatečnému výkonu při nízké hlučnosti.

17 PROVOZ PRO KOMFORTNÍ SPÁNEK

Pro úsporu energie během spánku automaticky kontroluje průtok vzduchu a automaticky VYPNE.

Stiskněte : Pro aktivaci časovače vypnutí zvolte 1, 3, 5 nebo 9 hodin.

Poznámka: Chlazení, nastavená teplota se zvýší automaticky o 1 stupeň/hodinu během 2 hodin (maximální zvýšení o 2 stupně). Při vytápění se nastavená teplota sníží.

18 PROVOZ S ČASOVAČEM SPÁNKU

Pro spuštění funkce časovače spánku (časovače vypnutí)

Stiskněte : Pro aktivaci časovače vypnutí zvolte 1, 3, 5 nebo 9 hodin.

19 ÚDRŽBA

▲ Nejprve vypněte obvodový jistič.

Vynulování filtru (Pouze některé modely)

Svítil kontrolka FILTER, filtr se musí vyčistit.

Pro vypnutí kontrolky stiskněte tlačítko RESET [nulovat] na vnitřní jednotce nebo tlačítko FILTER na dálkovém ovládacím.

Vnitřní jednotka a dálkové ovládání

- Vnitřní jednotku a dálkové ovládání můžete v případě potřeby vyčistit vlhkým hadříkem.
- Nepoužívejte žádný benzín, ředidlo, lešticí prášky nebo chemikáliemi napuštěné prachovky.

Čištění ionizátoru vzduchu (Jednou za šest měsíců)(pouze RAS-10, 13, 16SKVR-E)

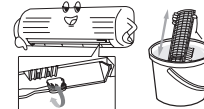
1. Vypněte klimatizační jednotku dálkovým ovladačem a odpojte napájení.
2. Zcela otevřete rukou žaluzie svíselého proudu vzduchu.
3. Tříkrát nebo čtyřikrát kartáčem očistěte konce kovových čepů.

Poznámka: Nepoužívejte vatové tampóny nebo jiné předměty s volnými vlákny.



Čištění plazmového čističe vzduchu (V provozu přibližně 1000 hodin) (Pouze RAS-10, 13, 16SKVR-E)

1. Vypněte klimatizační jednotku dálkovým ovladačem a odpojte napájení.
2. Vyměňte vstupní vzduchovou mřížku (Viz podrobnosti v instalačním návodu).
3. Vyměňte plazmový čistič vzduchu uchopením za rukojeť a vytáhnutím ven.
4. Namočte jej do horké vody o teplotě 40°C až 50°C po dobu 10 až 15 minut a otřete směrem nahoru, dolů, doleva, doprava a povrch jemně otřete houbou.
5. Nechte ve stínu důkladně uschnout.
6. Připojte plazmový čistič vzduchu uchopením za rukojeť a zasunutím do pravých a levých vodičů kolejnič.
7. Stiskněte oba konce plazmového čističe vzduchu, dokud výšněky na obou stranách plazmového čističe vzduchu nebudou zcela zasunuty.
8. Připojte vzduchový filtr, poté uzavřete vstupní vzduchovou mřížku.



20 SAMOČISTIČÍ PROVOZ (POUZE PROVOZ CHLAZENÍ A VYSOUŠENÍ VZDUCHU)

Pro ochranu před nepříjemným zápachem, způsobeným vlhkostí sraženou ve vnitřní jednotce:

1. Pokud je jednou stisknuto tlačítko během použití režimů "Chlazení" nebo "Vysoušení", pak bude ventilátor pokračovat v chodu dalších 20 minut a poté se automaticky vypne. Tím bude zajištěno odstranění vlhkosti z vnitřní jednotky.
2. Pokud je nutné jednotku ihned zastavit, stiskněte v intervalu 30 sekund třikrát .

Poznámka:

- SELF CLEARING [samočištění] je provozní režim standardně nastavený ve výrobním závodě.
- Pro zrušení této funkce stiskněte a držte nulovací tlačítko na vnitřní jednotce po dobu 20 sekund. Režim SAMOČISTIČÍ bude zrušen. (Ozve se 5 pípnutí, ale kontrolka OPERATION [provoz] neblíká)
- Pro opětovné nastavení této funkce postupujte stejně. (Ozve se 5 pípnutí a po 5 sekund bude přerušované svítit kontrolka OPERATION [provoz] 5 x za sekundu)
- Funkce AUTO RESTART [automatické vynulování] bude zrušena nastavení nebo zrušením funkce SELF CLEARING [samočištění]. V případě potřeby ji znovu nastavte.

21 PROVOZ A VÝKONY

1. Funkce třímínutové ochrany: Jako ochrana jednotky před aktivací na dobu 3 minut, pokud dojde k náhlému spuštění nebo přepnutí do polohy ON.
2. Funkce předehřívání: Pro zahřátí jednotky na dobu 5 minut před spuštěním vyhřívací funkce.
3. Řízení teplého vzduchu: Pokud pokojová teplota dosáhne nastavené hodnoty, otáčky ventilátoru se automaticky sníží a venkovní jednotka se zastaví.
4. Automatické odmrazování: Během režimu odmrazování se ventilátor zastaví.
5. Kapacita vyhřívání: Teplota je absorbována z venkovního prostředí a uvolňována v pokoji. Pokud je venkovní teplota příliš nízká, doporučujeme použít v kombinaci s klimatizačním zařízením jiné topné těleso.
6. Pozor na nahromaděný sníh: Vyberte pro venkovní jednotku takové místo, kde nebude vystavena vlivu navátého sněhu, nahromaděných listů nebo jiných sezónních nečistot.
7. Při provozu zařízení se může ozývat slabé praskání. To je normální, protože praskání může být způsobováno roztahováním/smršťováním plastu.

Poznámka: Položky 2 až 6 platí pro model s vyhříváním

Provozní podmínky klimatizačního zařízení

Provoz	Teplota	Venkovní teplota		Pokojevá teplota
		10, 13, 16SKVR-E, 13, 16SKV-E	10SKV-E	
Vyhřívání	-15°C ~ 24°C	-10°C ~ 24°C	Méně než 28°C	
Chlazení	-10°C ~ 46°C	15°C ~ 43°C	21°C ~ 32°C	
Vysoušení	-10°C ~ 46°C	15°C ~ 43°C	17°C ~ 32°C	

Provoz	Teplota	Venkovní teplota	Pokojevá teplota
		M10, 13, 16SK(C)V-E	
Vyhřívání	-15°C ~ 24°C	Méně než 28°C	
Chlazení	0°C ~ 43°C	21°C ~ 32°C	
Vysoušení	0°C ~ 43°C	21°C ~ 32°C	

22 VYHLEDÁVÁNÍ ZÁVAD (KONTROLNÍ SEZNAM)

Jednotka nepracuje.	Chlazení nebo vyhřívání má neobvykle nedostatečný výkon.
<ul style="list-style-type: none"> • Hlavní vypínač je vypnutý. • Jistič přerušil přívod proudu. • Přerušeni dodávky elektrického proudu. • Je nastaven časový spínač zapnutí (ON). 	<ul style="list-style-type: none"> • Filtry jsou zablokované prachem. • Teplota nebyla správně nastavena. • Jsou otevřena okna nebo dveře. • Přívodní nebo výstupní vzduchový otvor venkovní jednotky je zablokovaný. • Jsou nastaveny příliš nízké otáčky ventilátoru. • Provozní režim je nastaven na ventilátor FAN nebo vysoušení DRY.

23 VOLBA A-B NA DÁLKOVÉM OVLADAČI

Pro oddělené používání dálkového ovladače pro každou vnitřní jednotku v případě, že jsou 2 klimatizační jednotky nainstalovány blízko sebe.

Nastavení B dálkového ovladače.

1. Stiskněte tlačítko RESET [nulování] na vnitřní jednotce pro ZAPNUTÍ klimatizační jednotky.
2. Zaměřte dálkový ovladač na vnitřní jednotku.
3. Na dálkovém ovladači hrotem tužky zatačte a držte tlačítko . Na displeji se objeví „00“.
4. Během stlačení stlače Na displeji se objeví „B“, „00“ zmizí a klimatizace se VYPNE. Dálkové ovládání B se ukládá do paměti.

- Poznámka:**
1. Opakujte shora uvedený krok pro vynulování dálkového ovladače na A.
 2. Dálkový ovladač A nemá zobrazené „A“.
 3. Výrobní nastavení dálkového ovladače ze závodu je A.

